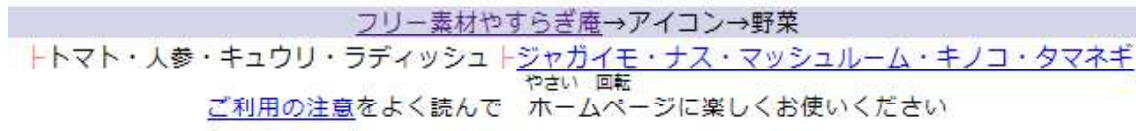


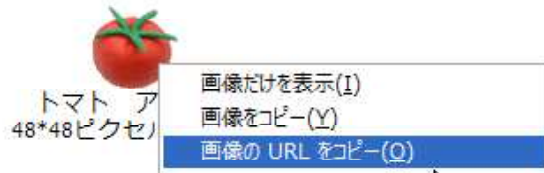
前回は、カゴメ（株）の長野県にある富士見工場を見つけて、googleマップ上に保存するところまで作業をすすめました。

4 保存した場所のアイコンを変更する

前回保存した場所は、青いアイコンで表示されています。このままでもいいのですが、より見てわかりやすくするためにこのアイコンをトマトの画像に変更します。“野菜 フリー素材”で検索すると、著作権フリーで利用できる野菜の画像をたくさん見つけることができます。今回は、フリー素材 やすらぎ庵さんの→アイコン→野菜のページからトマトのアイコン画像を使用します。<http://www.yasuragian.com/icon2-8.htm> 欲しい画像を右クリックし、画像のURLをコピーを選びます。そうしたらメモ帳などにこのアドレスを貼り付けておきましょう。ちなみにこのトマトの画像のURLは<http://www.yasuragian.com/sozai/tomato1-1-3.gif>です。後で、このアドレスが必要となります。



背景色 ○白 ○黒 ○赤 ○緑 ○青 ○水 ○紫 ○黄



では、アイコンの画像を変更してみましょう。googleにアクセスし、ログインし、前回作成したマイブレイスを開き、編集ボタンをクリックします。次に青いアイコンをクリックします。すると、右上に青い四角で囲まれたアイコンが表示されるので、ここをクリックします。

Google

ルート・乗換案内

マイブレイス

共同編集

編集

トマト工場の分布図

限定公開 (URL で共有) · 表示回数 0
9月23日作成 · 投稿: ろくちゅう · 9月23日更新
[この地図に評価を付ける](#) · [コメントを投稿](#) · [KML](#)

長野県諏訪郡富士見町富士見 2 1 5 0

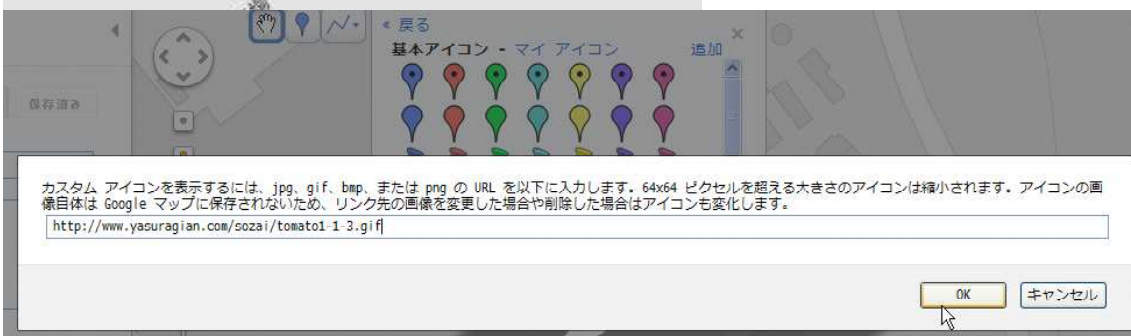




基本アイコン マイアイコンの右の追加をクリックします。

すると、URLを入力する窓が表示されますので、ここに先ほどコピーしたトマトの画像が置いてあるURLを入力（貼り付け）ます。

すると今まで青で表示されていたアイコンがトマトの画像に変更されます。

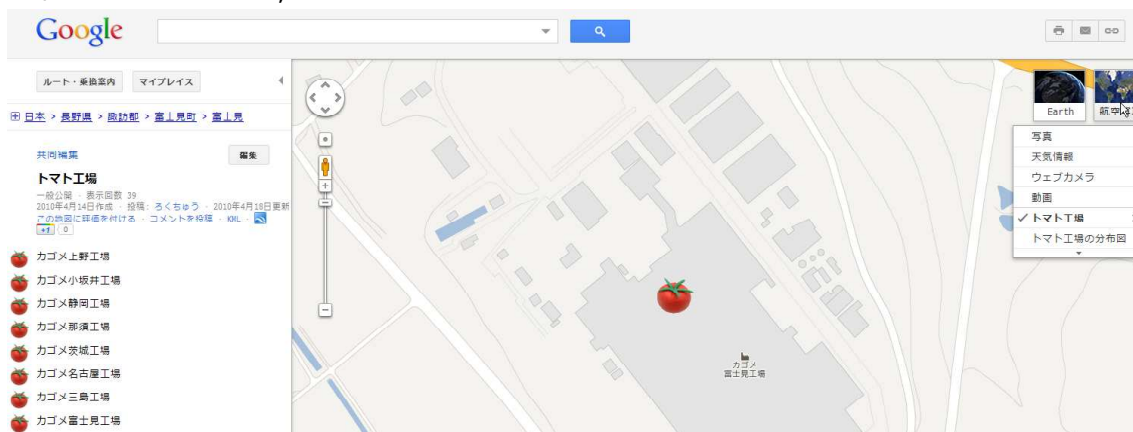


後は、前回の作業と4の作業を繰り返して、登録します。すべての作業が終了したら完了ボタンを押します。これで教材の下準備は完了です。

5 授業での活用方法

今回は長野の富士見工場を例にしますが、ご自分の近くのお店で売られているカゴメ製品が作られている工場から考えるとよいと思います。見せ方のポイントは最初は必ずズームで見せることです。いきなり俯瞰で見せてしまうと面白くありませんので要注意です。

まず、富士見工場をズームで見せます。この工場はどんなところにあるでしょう？と軽く予想させた後、右上の航空写真ボタンをクリックします。

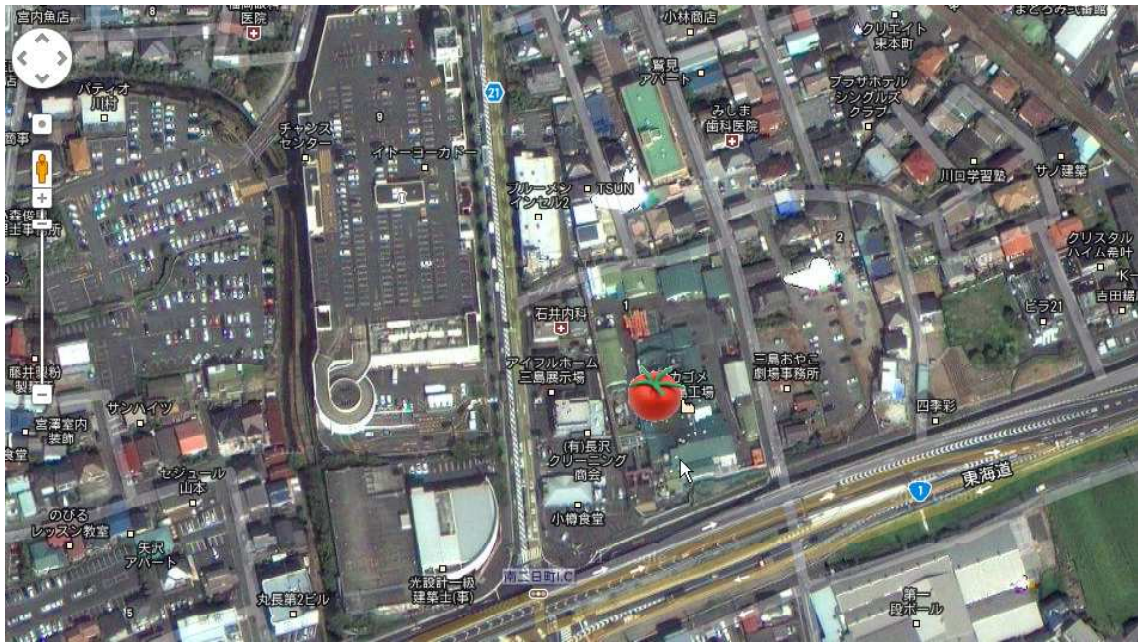


googlemapの特徴がこの航空写真の表示にあります。3年生だったら自分の学校や学区などを上から俯瞰して見ることができます。またgoogle earthとも連携することができるのでより立体的に見ることもできます。

今回は富士見工場の特徴である山の中で緑が多いということが一目瞭然でわかります。場所によっては、左側にある広域ボタンを押してもう少し引いて見せた方がわかりやすいかもしれません。ここで山の中に工場がある理由を考えさせ、原料立地型の工場であることを示します。

この状態で、他の工場を表示します。例えば静岡県の三島工場は、住宅地の中にあることがわかります。他の工場を見てもすべてが原料立地型であるとはいえない工場もあります。ここで、こうした工場に共通していることはないか考えさせます。予想を聞いた後、先ほどの広域ボタンを押して行きます。航空写真のままだと、画像を表示させるため時間がかかりますので、いったん右上の地図を押して地図モードにし

てからじょじょに俯瞰していきます。ゆっくりとじらしながら見せた方が効果的です。



これくらいでは、まだ気がつきにくいですが、中には高速道路が横を走っているという事に気がつく児童が出てくるかもしれません。もう少し引いていきます。

このあたりまで引くと他の工場も見えるようになります。ここでいったん止めて考えさせます。



次の操作ですべてのトマト工場が表示されます。いずれも高速道路のそばに立地されていることがわかります。そして、ではなぜこうした場所に工場を建てたのかを考えさせます。



次回最終稿は、このgoogle mapを使った他の事例を紹介します。

※なお、原稿の特性上、操作説明等、テキスト文だけでは、うまく伝えられないため、pdf形式で画像入りの原稿も公開します。

<http://www.edu-game.org/MM2.pdf>

※この原稿は、新学社のOF17号「Googleマップの「マイマップ機能」で工場分布はバツ地理！」<http://www.sing.co.jp/of/list/file/OFvol17-JY.pdf> を大幅、加筆・修正したものです。